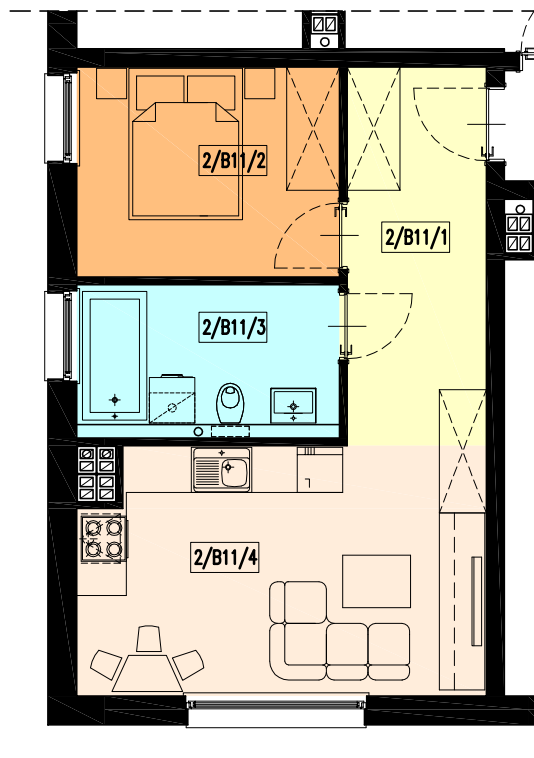




# BUDYNEK MIESZKALNY APARTAMENTOWY W SIADLE DOLNYM

RZUT I PIĘTRA - MIESZKANIE B11

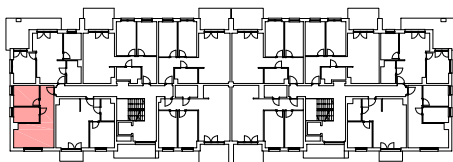
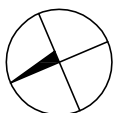
SKALA 1:100



## MIESZKANIE B11

2/B11/1	PRZEDPOKÓJ	9,07m <sup>2</sup>
2/B11/2	POKÓJ	9,49m <sup>2</sup>
2/B11/3	ŁAZIENKA	6,79m <sup>2</sup>
2/B11/4	SALON Z A. KUCHENNYM	17,17m <sup>2</sup>
	POWIERZCHNIA UŻYTKOWA	42,52m <sup>2</sup>

RZUT I PIĘTRA - MIESZKANIE B11



LOKALIZACJA W BUDYNKU - SKALA 1:1000

## POWIERZCHNIE PRZYNALEŻNE

INWESTOR:  
**FORAS AS SP. Z O.O.**  
UL. WICHROWE WZGÓRZA 36  
72-001 SIADŁO DOLNE

PROJEKTANT:

PROJEKTOWANIE ARCHITEKTONICZNE  
*mgr inż. arch. Dariusz Kędzierski*